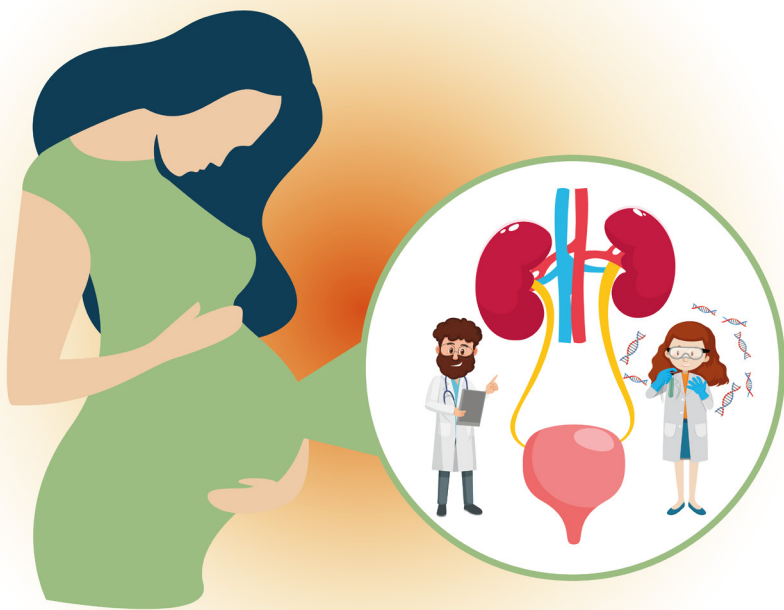


# LE NEFRO-UROPATIE PRENATALI DIAGNOSI, COUNSELLING E MANAGEMENT: UN APPROCCIO DEDUTTIVO



CON IL PATROCINIO DI:



SOCIETÀ ITALIANA  
DI NEFROLOGIA  
PEDIATRICA

**SIU**

Società Italiana  
di Urologia  
dal 1908

## 12 Aprile 2024

Auditorium V. Nobili  
Ospedale Pediatrico Bambino Gesù  
Viale F. Baldelli, 38 - 00146 Roma



European  
Reference  
Networks



Bambino Gesù  
OSPEDALE PEDIATRICO

## RESPONSABILI SCIENTIFICI

---

Leonardo Caforio	<i>Ospedale Pediatrico Bambino Gesù – Roma</i>
Marco Castagnetti	<i>Ospedale Pediatrico Bambino Gesù – Roma</i>
Laura Massella	<i>Ospedale Pediatrico Bambino Gesù – Roma</i>

## RELATORI E MODERATORI

---

Pietro Bagolan	<i>Ospedale Pediatrico Bambino Gesù – Roma</i>
Alfredo Berattini	<i>Ospedale Maggiore Policlinico di Milano</i>
Marco Bonito	<i>U.O.C. Ostetricia e Ginecologia dell'Ospedale Fatebenefratelli S. Pietro - Roma</i>
Leonardo Caforio	<i>Ospedale Pediatrico Bambino Gesù – Roma</i>
Marco Castagnetti	<i>Ospedale Pediatrico Bambino Gesù – Roma</i>
Andrea Conforti	<i>Ospedale Pediatrico Bambino Gesù – Roma</i>
Laura Del Prete	<i>Ospedale Pediatrico Bambino Gesù – Roma</i>
Andrea Dotta	<i>Ospedale Pediatrico Bambino Gesù – Roma</i>
Isabella Fabietti	<i>Ospedale Pediatrico Bambino Gesù – Roma</i>
Laura Massella	<i>Ospedale Pediatrico Bambino Gesù – Roma</i>
Ermelinda Mele	<i>Ospedale Pediatrico Bambino Gesù – Roma</i>
Giovanni Montini	<i>Ospedale Maggiore Policlinico di Milano</i>
Alessandro Nanni Costa	<i>Ospedale Pediatrico Bambino Gesù – Roma</i>
Antonio Novelli	<i>Ospedale Pediatrico Bambino Gesù – Roma</i>
Luigi Orfeo	<i>Presidente Società Italiana Neonatologia</i>
Licia Peruzzi	<i>Ospedale Infantile Regina Margherita, AOU Città della Salute e della Scienza di Torino</i>
Sara Savelli	<i>Ospedale Pediatrico Bambino Gesù – Roma</i>
Chiara Vassallo	<i>Ospedale Pediatrico Bambino Gesù – Roma</i>
Giovanni Vento	<i>Fondazione Policlinico Universitario A. Gemelli IRCCS Università Cattolica del Sacro Cuore, Roma</i>
Enrico Vidal	<i>Azienda Ospedaliera Università di Padova</i>
Milena Viggiano	<i>Ospedale Pediatrico Bambino Gesù – Roma</i>
Luigi Zucaro	<i>Ospedale Pediatrico Bambino Gesù – Roma</i>

# PROGRAMMA SCIENTIFICO

08.00-08.30

Registrazione partecipanti

08.30-08.45

Presentazione del corso

*L. Caforio, M. Castagnetti, L. Massella, A. Onetti Muda, M. Raponi*

08.45-10.00

**LE MALATTIE NEFRO-UROLOGICHE PRENATALI:**

principali quadri clinici ed effetti secondari della malattia renale precoce.

Moderatori:

*L. Massella, M. Castagnetti*

**IDRONEFROSI, IDROURETERONEFROSI, e DOPPIO DISTRETTO:**

Cos'è e come può evolvere.

*L. Del Prete*

**MEGAVESCICA E CLUTO:**

Cos'è e come può evolvere.

*E. Mele*

**AGENESIA, IPODISPLASIA RENALE E MALATTIE CISTICHE RENALI:**

cos'è e come può evolvere.

*E. Vidal*

Discussione

10.00-11.00

**L'OLIGOIDRAMNIO**

Moderatori:

*L. Orfeo, L. Peruzzi*

**VALORE PREDITTIVO SULLA PROGNOSE RENALE**

*G. Montini*

**CONSEGUENZE SULLO SVILUPPO POLMONARE E IMPLICAZIONI CLINICHE**

*G. Vento*

**OLIGOIDRAMNIO:**

management ostetrico.

*M. Bonito*

Discussione

11.00-11.20

Coffee break

**11.20-13.00** **GLI STRUMENTI DIAGNOSTICI**

**Moderatori:** *L. Caforio, A. Novelli*

**LO SCREENING ECOGRAFICO PRENATALE:**

dallo screening del primo trimestre, alla diagnosi delle anomalie nefro-urinarie e dei quadri plurimalformativi.

*C. Vassallo*

**PARAMETRI ECOGRAFICI PRENATALI SPECIFICI PER LA VALUTAZIONE LA GRAVITÀ DELLE NEFRO-UROPATIE**

*M. Viggiano*

**L'IMAGING EVOLUTO:**

indicazioni e significato della RM fetale.

*S. Savelli*

**LA GENETICA NON INVASIVA E INVASIVA DELLE NEFRO-UROPATIE MALFORMATIVE:**

metodiche, timing ed interpretazione dei risultati.

*A. Novelli*

**Discussione**

**13.00-14.00** **Lunch**

**14:00-14:55** **MANAGEMENT PRENATALE: TERAPIA IN UTERO E COUNSELING FAMILIARE**

**Moderatori:** *A. Dotta, P. Bagolan*

**LE PROCEDURE INTERVENTISTICHE PRENATALI:**

tecnica e implicazioni cliniche.

*I. Fabietti*

**LE PROCEDURE INTERVENTISTICHE PRENATALI:**

indicazioni al trattamento e counseling familiare.

*A. Berrettini*

**Discussione**

**14.55-15.50** **L'OUTCOME A LUNGO TERMINE, LE IMPLICAZIONI BIOETICHE DEL NEONATO CON NECESSITA' DI DIALISI, IL SUPPORTO ALLA FAMIGLIA**

**Moderatori:** *E. Vidal, A. Nanni Costa*

**OUTCOME A LUNGO TERMINE NEI PAZIENTI CON NECESSITÀ  
DI DIALISI IN EPOCA PERINATALE.**

*L. Peruzzi*

**ASPETTI ETICI NEL NEONATO CON NECESSITÀ DI DIALISI:  
è moralmente obbligatoria?**

*G. Montini*

**Discussione**

**15.50-16.45      DISCUSSIONE APERTA SU CASI CLINICI**

**Moderatore:** *P. Bagolan*

**Intervengono:**

*A. Conforti, I. Fabietti, A. Dotta, A. Berrettini, E. Vidal, L. Zucaro,  
A. Nanni Costa*

**16.45-17.00      Test di gradimento e chiusura lavori**

**Approfondire gli aspetti specifici relativi** alla diagnosi prenatale delle nefropatie ed uropatie; discutere le possibili indicazioni al trattamento prenatale onde stabilire una gestione il più uniforme possibile tra i vari specialisti coinvolti e garantire la massima uniformità di informazione alla famiglia; definire quali informazioni possano darsi alla famiglia durante il counseling prenatale in rapporto alle conoscenze più attuali; dibattere le implicazioni bioetiche.

## INFORMAZIONI GENERALI

---

### ISCRIZIONI

Non sono previsti uditori. Per partecipare è necessario effettuare l'iscrizione on-line su:

<http://formazione.ospedalebambinogesu.it/>

È prevista una quota di iscrizione di €40,00. Saranno accettate le prime **120 iscrizioni**.

In caso di mancata partecipazione, la quota di iscrizione versata potrà essere rimborsata previa comunicazione inviata a [congressi@opbg.net](mailto:congressi@opbg.net), entro e non oltre le 24 ore precedenti alla data di inizio dell'evento.

### EDUCAZIONE CONTINUA IN MEDICINA (ECM)

Al corso sono stati assegnati **4,9 crediti formativi per le figure professionali di: biologo; infermiere; infermiere pediatrico; medico chirurgo (tutte le discipline); psicologo; tecnico sanitario di radiologia medica**. Il rilascio dei crediti è subordinato all'effettiva presenza del partecipante all'intero evento formativo, verificata attraverso la registrazione manuale (firma entrata/uscita), alla compilazione del questionario di valutazione dell'evento e al superamento della prova di apprendimento. Al termine dell'attività formativa verrà rilasciato on line l'attestato di partecipazione, mentre il certificato ECM sarà scaricabile on line se il test avrà esito positivo.

### SEGRETERIA ORGANIZZATIVA

Servizio Eventi Formativi ECM, Ospedale Pediatrico Bambino Gesù

Piazza S. Onofrio, 4 - 00165 Roma

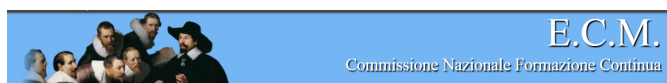
Tel: 06/6859-2290-4864-2411-4758 - Fax: 06/6859.2443

[congressi@opbg.net](mailto:congressi@opbg.net) - [www.formazione.ospedalebambinogesu.it](http://www.formazione.ospedalebambinogesu.it)

### OBIETTIVO FORMATIVO

NR. 8 - Integrazione interprofessionale e multiprofessionale, interistituzionale

### CON LA SPONSORIZZAZIONE NON CONDIZIONANTE DI:



**OPBG IRCCS**  
**Provider 784**  
**N. EVENTO**  
**409702**