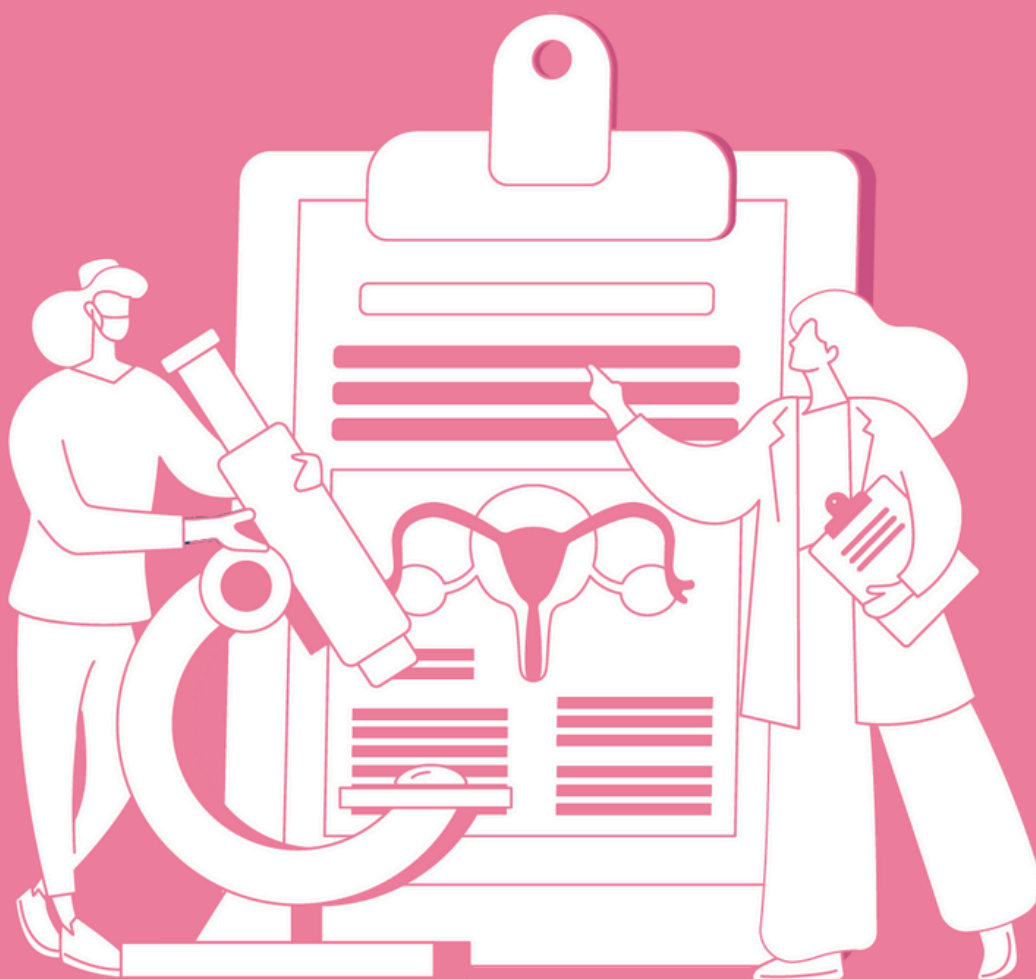
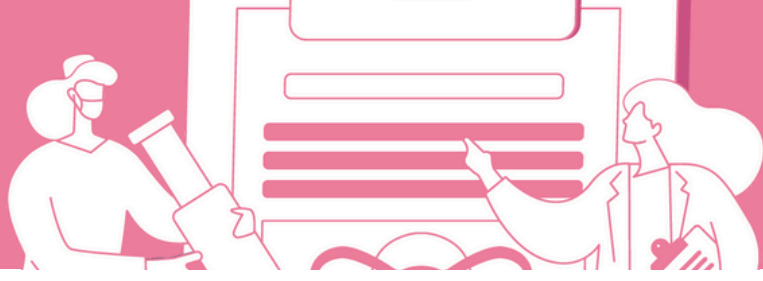




# BOLLINO ROSA

## OSPEDALI A MISURA DI DONNA





# FONDAZIONE ONDA

## OSSERVATORIO NAZIONALE SULLA SALUTE DELLA DONNA E DI GENERE ETS

Fondazione Onda Osservatorio nazionale sulla salute della donna e di genere ETS promuove un approccio alla salute orientato al genere, con particolare attenzione per quello femminile, declinando il proprio impegno nelle diverse fasi che caratterizzano la vita della donna, in tutte le fasce di età.

Dal 2006 l'obiettivo di Fondazione Onda ETS è di:



**Promuovere una cultura della salute di genere** a livello istituzionale, sanitario-assistenziale, scientifico-accademico e sociale



**Incoraggiare le donne** a svolgere un ruolo attivo sia nei confronti della propria salute sia di quella dei propri familiari, di cui talvolta è caregiver



**Condurre ricerche, indagini e progetti** sulle principali malattie che colpiscono le donne e su problematiche che riguardano la popolazione in generale



**Proporre corretti stili di vita**, attenzione alla prevenzione e alla diagnosi precoce delle patologie in ottica di genere



**Valutare l'impatto sociale delle malattie** legate al mondo della donna e **informare Istituzioni, clinici e popolazione**

---

## Gli strumenti

Indagini conoscitive, pubblicazioni divulgative e scientifiche, eventi, campagne di comunicazione, per mettere in luce specifiche tematiche di salute o patologie in ottica di genere.

## I partner

Società Scientifiche, Associazioni di pazienti, Fondazioni, Università, Aziende, gruppo di Parlamentari di Senato e Camera.

# BOLLINO ROSA

## OSPEDALI A MISURA DI DONNA

### Cos'è?

Riconoscimento biennale che Fondazione Onda ETS attribuisce dal 2007 agli ospedali che offrono servizi di prevenzione, diagnosi e cura non solo delle specifiche problematiche di salute femminile ma anche delle patologie che riguardano trasversalmente uomini e donne, per cui vengono realizzati percorsi ospedalieri dedicati al genere femminile.

Gli ospedali con il 'Bollino' acquisiscono un **valore distintivo e differenziante** nell'ambito del panorama sanitario nazionale, essendo parte di un circuito virtuoso istituzionalmente riconosciuto, contraddistinto per l'impegno e l'attenzione alle esigenze di salute femminile, supportando le donne nell'identificazione consapevole del luogo di cura più appropriato. Un'iniziativa che conta sul patrocinio di **31 società scientifiche**. Il network comprende attualmente **361 ospedali in tutta Italia**.

### Perché far parte del network Bollino Rosa

- ottenere un riconoscimento istituzionale con valore distintivo e differenziante per l'impegno nella presa in carico delle pazienti a livello nazionale.
- attraverso l'offerta di servizi personalizzati alla popolazione femminile, favorire il consolidamento della reputazione dell'ospedale e della sua immagine a livello nazionale.
- appartenere a un modello virtuoso di networking tra ospedali che contribuiscono a promuovere la cultura di genere nella programmazione dei servizi a vantaggio delle donne che afferiscono agli ospedali.
- interagire con altri ospedali italiani creando un circolo virtuoso di scambio positivo di esperienze per favorire servizi sempre più personalizzati e strutturati sulla base delle esigenze delle pazienti.
- offrire servizi alle pazienti provenienti anche al di fuori della propria area geografica.
- facilitare le pazienti nella scelta del luogo di cura grazie al posizionamento istituzionale di Fondazione Onda ETS e all'attività di comunicazione per promuovere i servizi ospedalieri.
- segnalare alle donne gli ospedali più virtuosi nel rispondere alle loro esigenze di diagnosi e cura tramite sia i canali consolidati di Fondazione Onda ETS (sito Bollino Rosa, portale di Fondazione Onda ETS, social network), sia alle partnership con media di settore (Adnkronos, Baby Magazine, DottNet, Panorama della Sanità, Salutare, Tecnica Ospedaliera).
- partecipare alle iniziative organizzate da Fondazione Onda ETS nel biennio di validità del Bollino Rosa (es. mappature, concorsi, indagini, eventi/congressi, bandi, eventi) tra cui anche gli (H) Open Day/Week, ovvero giornate a porte aperte per offrire servizi gratuiti alle donne.

## Come partecipare?

Ogni due anni Fondazione Onda ETS apre un **Bando** per costituire il nuovo network Bollino Rosa, a cui possono candidarsi tutti gli **ospedali italiani**, pubblici e privati, **accreditati al SSN** (Servizio Sanitario Nazionale). La valutazione delle strutture e l'assegnazione del Bollino Rosa avvengono tramite un **questionario di candidatura online** su: [www.bollinirosa.it](http://www.bollinirosa.it)

Per procedere con la compilazione del questionario è necessario indicare se l'ospedale è 'specialista' ovvero orientato all'offerta di servizi e percorsi dedicati a uno specifico ambito clinico (oncologico, dermatologico, materno-infantile, ortopedico, infettivologico, ecc.) o 'generalista' quindi orientato all'offerta di servizi e percorsi dedicati a più specialità cliniche. Gli ospedali specialisti possono selezionare da 1 a 3 aree specialistiche tra le 18 indicate nella schermata iniziale, mentre gli ospedali generalisti devono selezionarne almeno 4. Successivamente è necessario rispondere alle domande previste per le specialità selezionate considerando i servizi realmente in essere nell'ospedale al momento della candidatura.

## Valutazione e criteri di assegnazione

Sulla base delle risposte fornite a ogni domanda, ciascuna con un valore prestabilito,

Fondazione Onda ETS elabora un punteggio totale finale e assegna automaticamente da **1 a 3 bollini con valenza biennale**. Fondazione Onda ETS effettua poi un'analisi preliminare dettagliata delle candidature ricevute considerando i seguenti criteri:

- **presenza di specialità cliniche** che trattano problematiche di salute tipicamente femminili e trasversali ai due generi che necessitano di percorsi differenziati
- **tipologia e appropriatezza dei percorsi diagnostico-terapeutici** e servizi clinico-assistenziali in ottica multidisciplinare gender-oriented
- **offerta di servizi relativi all'accoglienza** e alla degenza delle utenti a supporto dei percorsi diagnostico-terapeutici (volontari, mediazione culturale e assistenza sociale)
- **tipologia e appropriatezza dei percorsi dedicati alla gestione della violenza fisica e verbale sulla donna e sugli operatori**

## Advisory Board

L'**Advisory Board**, che supervisiona l'iniziativa dal punto di vista scientifico, convalida il punteggio, tenendo anche in considerazione gli altri ambulatori riservati al genere femminile segnalati nel questionario oltre a quelli valutati tramite le domande. Gli ospedali che hanno ottenuto il Bollino Rosa riceveranno un riconoscimento celebrato Fondazione Onda ETS in **sede istituzionale**.

\*Cardiologia, Dermatologia, Diabetologia, Dietologia e Nutrizione Clinica, Disciplina medicina del dolore e terapia del dolore, Endocrinologia e malattie del metabolismo, Ginecologia e Ostetricia, Medicina della riproduzione, Neurologia, Oftalmologia, Oncologia Ginecologica, Oncologia Medica, Pediatria, Pneumologia, Psichiatria, Reumatologia, Senologia, Urologia



## Iniziative per gli ospedali

Nel corso del biennio di validità del riconoscimento “Bollino Rosa” Fondazione Onda ETS organizza delle attività rivolte agli ospedali del circuito con l’obiettivo di portare l’attenzione su specifici temi di salute e mettere in luce le strutture ospedaliere che si distinguono per una migliore offerta di servizi e percorsi.

## Concorso Best Practice

Il **Concorso Best Practice** è un’iniziativa volta a **identificare e premiare le migliori pratiche cliniche** degli ospedali con il Bollino Rosa, nell’ambito di una specifica tematica di **salute femminile**. Questo concorso consente di mettere in luce i migliori servizi nell’ottica di un percorso continuo di condivisione, crescita e miglioramento.



## Mappature

Fondazione Onda ETS realizza con gli ospedali del network anche delle attività di **mappatura** dei servizi dedicati alla gestione di una specifica patologia con l’obiettivo di creare dei circuiti dedicati di **realità virtuose** con funzione di orientamento per le pazienti.



## Come trovare un ospedale con il Bollino Rosa?

Gli ospedali con il Bollino Rosa sono facilmente identificabili grazie alla **targa** (esibita in ogni ospedale in luoghi visibili) che li distingue per i servizi offerti al genere femminile.

Il logo del Bollino Rosa, simbolo dell'iniziativa, potrà figurare anche sui **siti web** e **pagine social** delle strutture selezionate.

Sul **sito [www.bollinirosa.it](http://www.bollinirosa.it)** (sezione "ospedali premiati") è pubblicato l'elenco di tutti gli ospedali premiati con la possibilità di cercare, tramite un motore di ricerca, i servizi valutati per ogni struttura.

Per trovare l'ospedale più appropriato alle proprie esigenze, occorre selezionare la regione e la provincia di interesse.

OSPEDALI BOLLINO ROSA INIZIATI

TROVA GLI OSPEDALI BOLLINO ROSA, A MISURA DI DONNA.

Cerca: Cerca ospedale o città

Filtra per: Regione Provincia Specialità N. Bollini

CERCA OSPEDALI PER SPECIALITÀ

MEDICINA

## Vantaggi per la popolazione

Il circuito Bollino Rosa è uno strumento di orientamento per donne che cercano servizi specifici per alcune problematiche di salute e le supporta per:

- Scegliere in maniera più consapevole dell'ospedale a cui rivolgersi per accedere ai percorsi di prevenzione, diagnosi e cura in ottica di genere femminile.
- Ottenere informazioni chiare sui servizi offerti dagli ospedali per la gestione di patologie di interesse femminile e di quelle che riguardano uomini e donne per cui vengono promossi dei percorsi per le donne.
- Semplificare e facilitare la ricerca dei servizi di prevenzione, diagnosi e terapia mediante la consultazione del sito dedicato all'iniziativa in cui sono riportati i servizi offerti dagli ospedali.
- Aderire a iniziative promosse da Fondazione Onda ETS per usufruire dei servizi offerti gratuitamente dagli ospedali.

## Iniziative per la popolazione

Nel corso del biennio Fondazione Onda ETS organizza in collaborazione con gli ospedali Bollino Rosa e in occasione di giornate dedicate a tematiche di salute delle iniziative di informazione e sensibilizzazione della popolazione.

Lo scopo di questi **(H) Open Day e (H) Open Week** è avvicinare le pazienti alla prevenzione e diagnosi precoce tramite l'offerta gratuita di servizi (visite, esami strumentali, consulenze) e l'organizzazione di altre attività informative (convegni, info point) che vengono promosse attraverso il sito [www.bollinirosa.it](http://www.bollinirosa.it), campagne digitali e attività di ufficio stampa.



# I patrocini

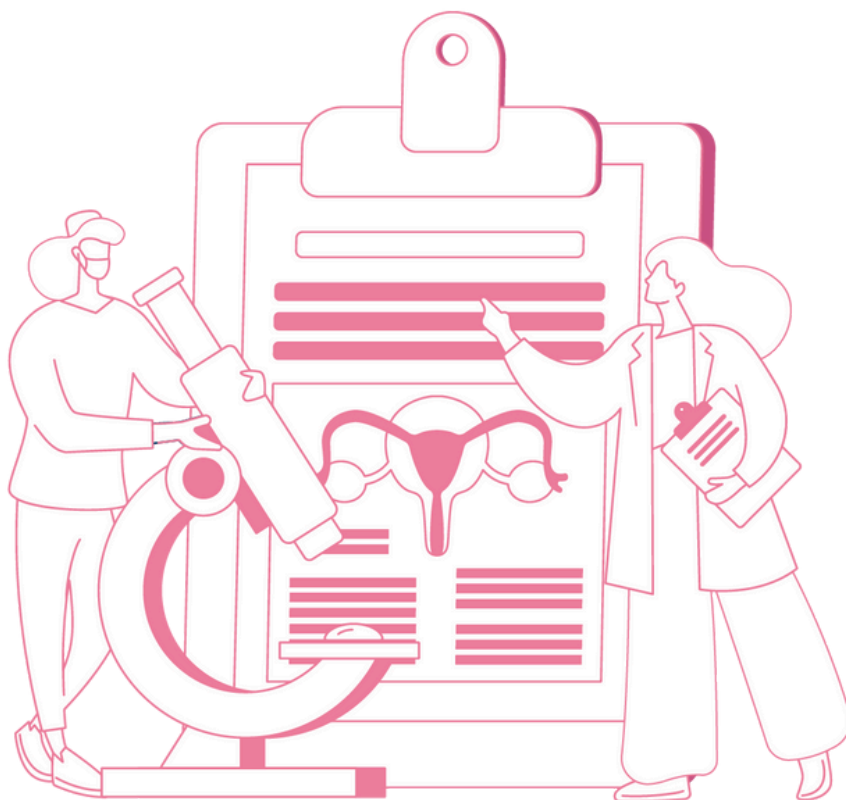




# I media partner



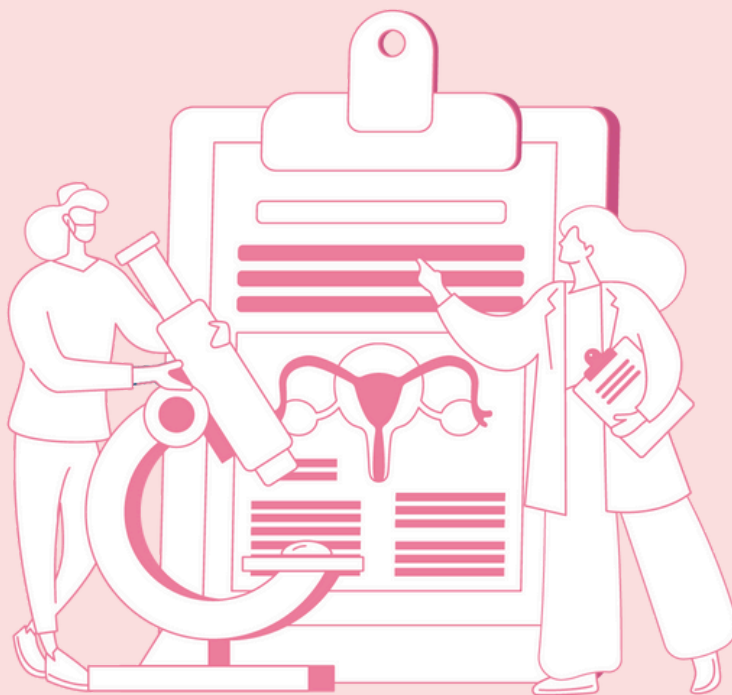
DottNet



BOLLINO  
ROSA



## BOLLINO ROSA



**[Per ulteriori informazioni www.bollinirosa.it](http://www.bollinirosa.it)**

Fondazione Onda

Osservatorio nazionale sulla salute della donna e di genere ETS

[www.fondazioneonda.it](http://www.fondazioneonda.it)

[www.bollinirosa.it](http://www.bollinirosa.it)

e-mail: [info@bollinirosa.it](mailto:info@bollinirosa.it)

Responsabile di progetto: Elisabetta Vercesi - [e.vercesi@fondazioneonda.it](mailto:e.vercesi@fondazioneonda.it)

375/6144627



FONDAZIONE  
**onda**  
ETS

OSSERVATORIO NAZIONALE SULLA SALUTE  
DELLA DONNA E DI GENERE ETS